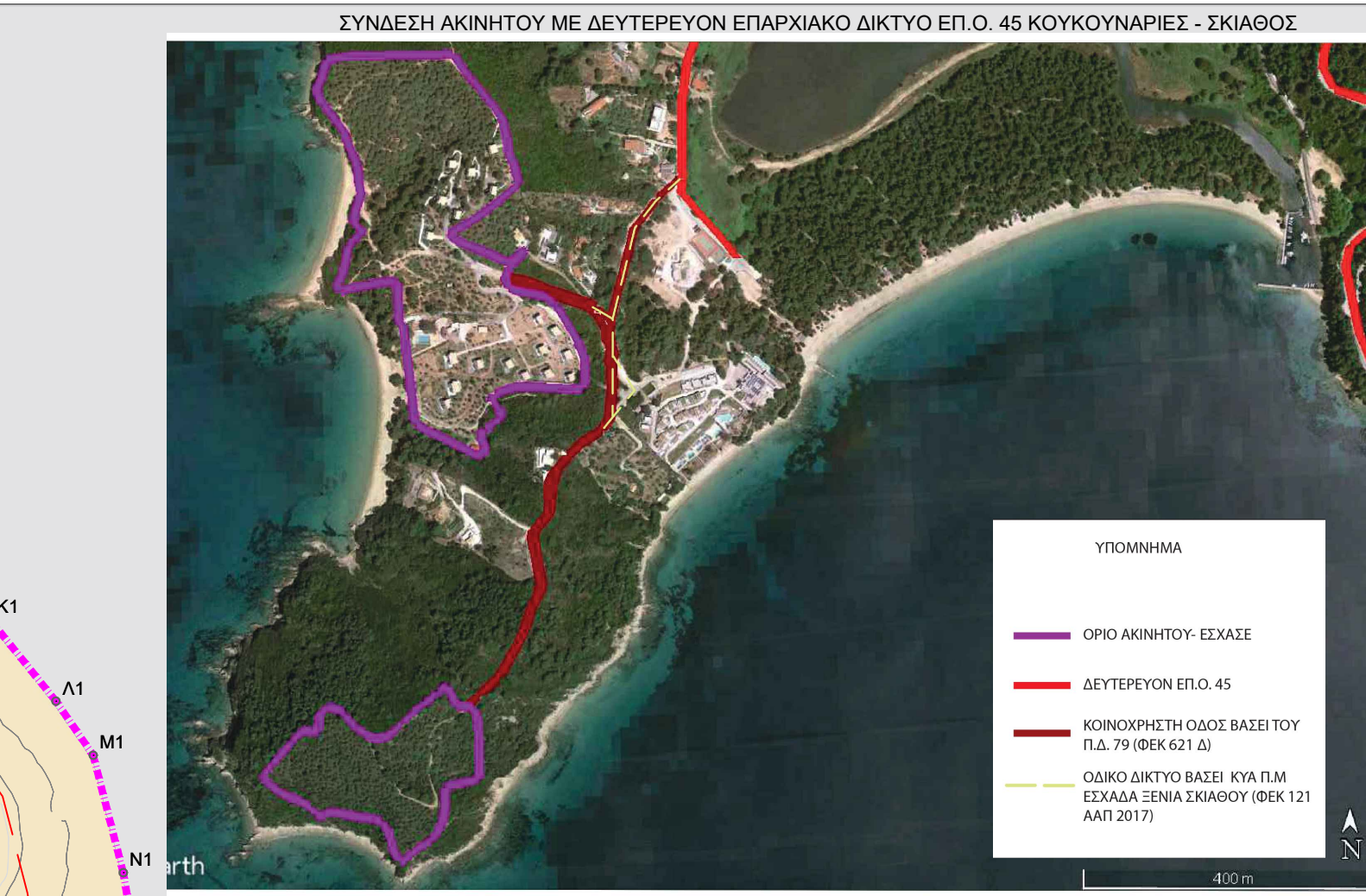
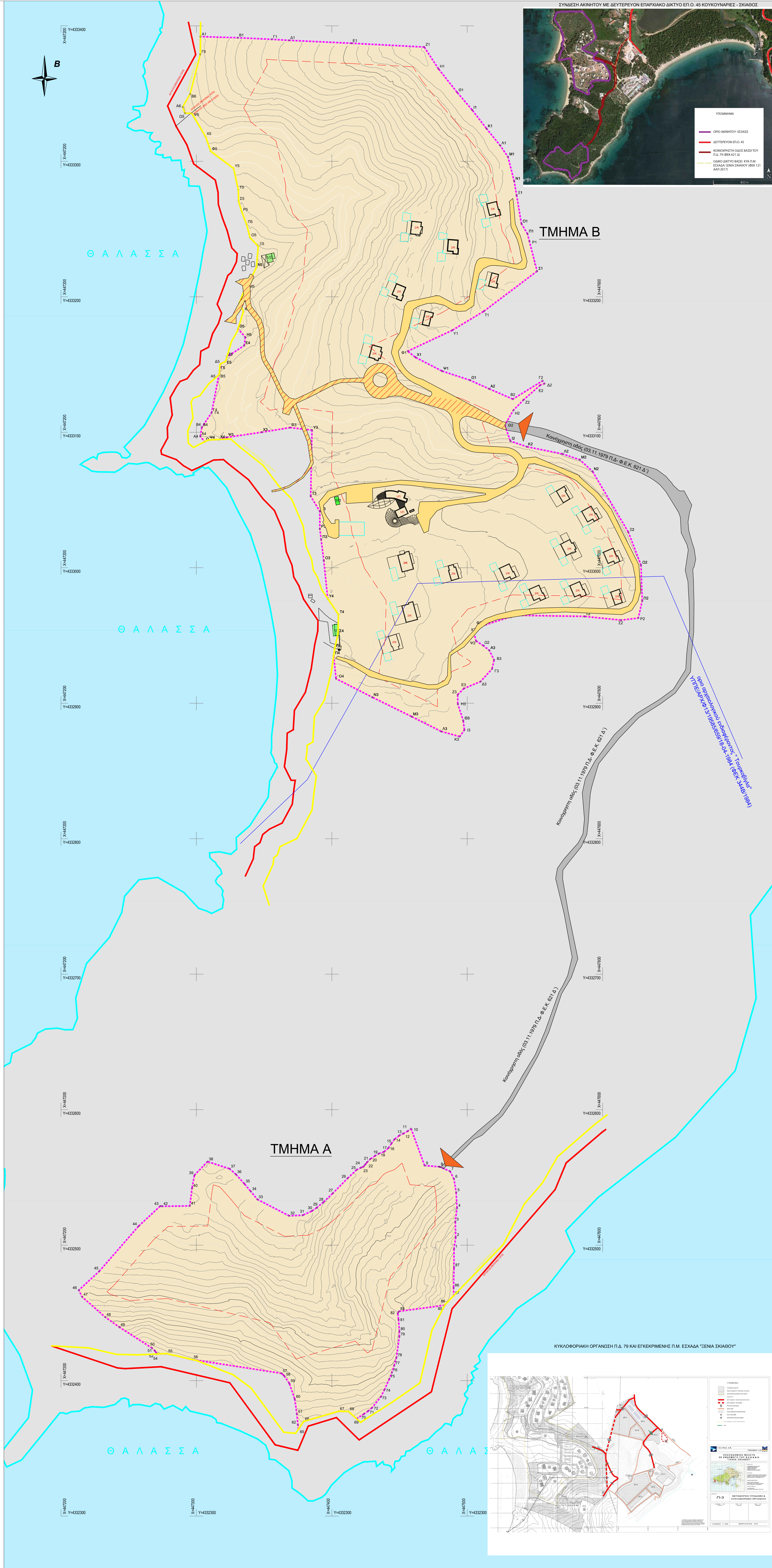


Κωδικός ΒΟΡΕΙΑ ΔΙΟΙΚΗΣΙΑ Ε= 92.674,04 μ²			
Σημεία	X	Y	Πλευρές
A1	447302.98	433392.06	27.6
B1	447330.57	433391.23	25.13
F1	447355.67	433390.06	12.8
A11	447368.45	433389.3	46.04
E1	447414.44	433387.17	53.89
Z1	447468.26	433384.37	19.31
H1	447478.83	433386.21	22.21
Θ1	447492.63	433350.81	17.02
I1	447503.7	433337.88	17.4
K1	447514.31	433324.09	16.33
A1	447524.4	433311.63	10.66
M1	447530.1	433303.34	16.58
N1	447534.7	433285.34	10.53
Ξ1	447536.47	433274.96	21.31
O1	447540.04	433253.95	8.67
Π1	447544.5	433246.52	5.78
P1	447545.94	433239.82	22.7
Σ1	447551.62	433218.94	49.28
T1	447512.23	433189.33	27.32
Υ1	447488.83	433175.23	36.21
Φ1	447456.03	433159.88	7.37
Χ1	447461.82	433155.32	22.08
Ψ1	447461.44	433145.2	21.78
Ω1	447502.14	433138.44	15.42
A2	447516.19	433132.09	19.11
B2	447533.72	433124.49	25.77
G2	447555.65	433138.02	2.53
Δ2	447557.11	433135.96	3.52
E2	447553.81	433134.73	16.33
Z2	447541.43	433123.78	10.51
H2	447534.09	433116.26	12.73
Θ2	447527.7	433105.25	12.44
I2	447531.89	433093.54	12.81
K2	447543.99	433089.35	26.97
L2	447570.43	433084.01	13.47
M2	447583.2	433079.72	14.54
N2	447592.57	433071.09	5.2
Ξ2	447618.98	433026.3	25.98
O2	447628.33	433002.06	26.45
Π2	447629.26	432975.63	13.1
P2	447626.31	432962.87	12.77
Σ2	447613.63	432961.35	27.15
T2	447586.62	432964.1	51.05
Υ2	447535.58	432964.94	27.7
Φ2	447509.18	432966.56	6.35
Χ2	447505.09	432951.7	5.87
Ψ2	447506.51	432946.01	6.58
Ω2	447512.06	432942.47	5.45
A3	447516.29	432939.04	7.95
B3	447519.86	432931.94	6.74
Γ3	447518.34	432925.37	12.61
Δ3	447509.86	432916.04	13.32
E3	447497.57	432910.9	6.47
Z3	447492.86	432906.36	6.94
H3	447493.06	432899.42	12.92
Θ3	447497.06	432887.14	6.91
I3	447497.92	432880.28	5.96
K3	447494.48	432875.41	14.2
L3	447490.8	432879.22	24.36
M3	447459.02	432890.14	32.43
N3	447429.92	432904.45	20.07
Ξ3	447403.15	432918.15	17.16
O3	447401.37	432935.22	5.34
Π3	447402.13	432940.51	11.31
P3	447404.62	432951.54	14
Σ3	447404.88	432965.54	14.09
T3	447397.01	432972.22	28.24
Υ3	447394.09	433005.31	15.79
Φ3	447392.13	433020.98	7.75
Χ3	447391.17	433028.67	12.99
Ψ3	447391.16	433041.66	13.11
Ω3	447384.4	433052.89	48.74
A4	447395.4	433101.62	16.39
B4	447389.12	433103.47	21.14
Γ4	447348.26	433100.05	26
Δ4	447322.54	433096.28	6.09
E4	447316.66	433094.68	7.89
Z4	447308.78	433094.34	2.96
H4	447306.14	433093.01	5.16
Θ4	447302.87	433091.01	6.76
I4	447304.01	433103.67	13.05
K4	447311.25	433114.53	28.33
L4	447316.6	433142.35	0.29
M4	447316.82	433142.54	3.14
N4	447317.09	433145.86	5.06
Ξ4	447318.13	433150.62	3.9
O4	447321.5	433152.35	3.38
Π4	447322.47	433155.59	15.35
P4	447335.3	433164.02	6.21
Σ4	447336.15	433170.17	8.26
T4	447330.78	433176.44	13.33
Υ4	447334.73	433189.17	6.9
Φ4	447331.69	433195.36	12.29
Χ4	447335.99	433206.87	2.28
Ψ4	447337.75	433208.32	14.91
Ω4	447344.27	433221.73	15.6
A5	447345.69	433237.26	8.83
B5	447339.63	433243.67	10.24
Γ5	447336.99	433253.67	9.61
Δ5	447333.59	433262.56	8.37
E5	447331.15	433270.56	8.38
Z5	447330.95	433278.95	16.23
H5	447327.43	433294.79	21.04
Θ5	447310.6	433307.41	11.74
I5	447306.65	433318.46	19.76
K5	447296.57	433335.46	5.02
L5	447291.56	433335.53	4.89
M5	447289.84	433340.11	11.14
N5	447295.37	433349.78	30.15
Ξ5	447302.88	433378.98	13.08

Κωδικός ΝΟΤΙΑ ΔΙΟΙΚΗΣΙΑ Ε= 33.764,00 μ²			
Σημεία	X	Y	Πλευρές
B7	447490.13	433246.82	9.34
B6	447483.63	433246.11	0.5
B5	447483.4	433245.67	34.03
B3	447449.87	433245.16	1.7
B2	447448.7	433244.77	4.72
B1	447449.28	433244.09	8.67
B0	447449.91	433243.44	4.04
79	447449.86	433243.4	15.47
78	447447.73	433241.08	6.17
77	447446.07	433241.14	5.45
76	447444.33	433240.98	5.1
75	447442.47	433240.23	8.75
74	447438.87	433239.26	5.82
73	447436.23	433238.07	10.5
72	447429.63	433237.91	3.78
71	447426.74	433237.47	3.7
70	447423.69	433237.37	6.45
69	447418.26	433237.89	7.96
68	447412.38	433237.26	7.26
67	447405.13	433237.39	26.95
66	447379.25	433236.88	6.84
65	447375.38	433236.24	3.38
64	447374.94	433236.59	7.67
61	447374.23	433237.23	11.17
60	447372.65	433236.29	12.31
59	447368.66	433237.94	6.97
58	447364.71	433240.68	2.5
57	447362.89	433240.39	66.59
56	447327.08	433241.55	19.37
55	447328.22	433241.95	7.46
54	447270.77	433241.64	0.58
52	447270.57	433242.18	2.38
51	447269.23	433242.15	2.85
50	447267.17	433242.12	28.54
49	447243.12	433243.49	12.79
48	447232.69	433246.9	22.59
47	447215.69	433246.17	5.64
46	447213.17	433246.82	20.39
45	447228.17	433248.63	44.3
44	447257.29	433251.01	21.87
43	447273.33	433258.88	1.44
42	447274.76	433258.72	20.37
41	447295.13	433258.96	13.28
40	447296.79	433254.14	9.67
39	447298.55	433251.65	13.95
38	447308.26	433256.17	17.11
37	447324.53	433256.38	6.21
36	447329.19	433252.28	9.33
35	447335.43	433254.24	7.44
34	447340.2	433259.63	7.57
33	447345.02	433253.79	26.42
32	447388.49	433252.66	10.13
31	447378.61	433252.11	7.38
30	447385.31	433252.21	4.39
29	447388.92	433257.71	6.1
28	447393.62	433251.59	9.94
27	447400.86	433258.4	15.33
26	447411.64	433254.93	0.21
25	447418.32	433255.63	3.57
24	447421.54	433257.18	2.05
23	447423.43	433257.97	2.97
22	447424.75	433259.56	2.3
21	447426.22	433256.33	3.15
20	447428.43	433256.58	4.45
19	447432.11	433256.08	2.92
18	447434.65	433256.72	4.18
17	447438.6	433256.89	4.32
16	447441.86	433257.74	3.6
15	447443.96	433257.91	4
14	447446.31	433257.15	4.54
13	447449.87	433258.96	3.24
12	447452.82	433258.31	3.82
11	447456.13	433258.21	2.99
10	447459.57	433258.53	28.92
9	447468.52	433258.78	11.1
8	447479.58	433257.86	6.46
7	447487.36	433255.53	6.42
6	447490.23	433258.79	10.01
5	447491.83	433258.91	11.49
4	447492.47	433257.44	10.28
3	447491.19	433257.24	11.47
2	447491.51	433256.75	8.71
1	447490.23	433249.16	13.7
B7	447490.23	433248.46	14.98
B6	447489.91	433248.48	5.67



### ΥΠΟΜΝΗΜΑ

**ΟΡΙΟ Ε.Σ.Χ.Α.Σ.Ε - ΟΡΙΟ ΔΙΟΙΚΗΣΙΑΣ**

**ΑΚΤΟΓΡΑΜΜΗ**

**ΓΡΑΜΜΗ ΠΑΡΑΛΙΑΣ**

**ΓΡΑΜΜΗ ΑΓΙΑΛΟΥ**

**50μ ΑΠΟΣΤΑΣΗΣ ΑΠΟ ΑΓΙΑΛΟ ΚΑΙ 15 μ. ΑΠΟ ΤΑ ΠΛΑΓΙΑ ΟΡΙΑ**

**ΦΥΣΙΤΑΜΕΝΟ ΟΔΙΚΟ ΔΙΚΤΥΟ ΕΝΤΟΣ Ε.Σ.Χ.Α.Σ.Ε**

**ΦΥΣΙΤΑΜΕΝΟ ΟΔΙΚΟ ΔΙΚΤΥΟ ΕΥΡΥΤΕΡΗΣ ΠΕΡΙΟΧΗΣ**

**ΔΙΚΤΥΟ ΠΕΖΟΔΡΟΜΩΝ ΚΑΙ ΜΟΝΟΠΑΤΙΩΝ ΓΙΑ ΤΗΝ ΕΛΕΥΘΕΡΗ ΠΡΟΣΒΑΣΗ ΤΟΥ ΚΟΙΝΟΥ ΣΤΙΣ ΠΑΡΑΛΙΕΣ**

**ΟΡΙΟ ΑΡΧΑΙΟΛΟΓΙΚΟΥ ΕΝΔΙΑΦΕΡΟΝΤΟΣ**

**ΦΥΣΙΤΑΜΕΝΑ ΚΤΙΡΙΑ ΚΑΙ ΔΙΑΜΟΡΦΩΣΕΙΣ**

**ΕΝΔΕΙΚΤΙΚΕΣ ΕΙΣΟΔΟΙ**

**ΖΩΝΗ ΤΟΥΡΙΣΜΟΥ- ΑΝΑΨΥΧΗΣ** (Άρθρ.11, περ. Β1, Ν. 3986 / 2011 όπως ισχύει με το Άρθρ. 23, περ. Β1, Ν. 4864 / 2021)

Επιτρέπεται οι ακόλουθες χρήσεις:

- Κόμα Ξενοδοχειακά Καταλύματα κατά την έννοια της παρ.2α του άρθρ. 1 του Ν. 4276 /2014 (Α' 155)
- Ειδικές τουριστικές υποδομές και λοιπές τουριστικές εγκαταστάσεις (συνεδριακά κέντρα, υδροθεραπευτήρια κλπ.),
- Εμπορικά καταστήματα, καταστήματα παραγωγής υπηρεσιών,
- Κοινωνική πρόνοια
- Αθλητικές εγκαταστάσεις,
- Πολιτιστικές εγκαταστάσεις,
- Θρησκευτικό χώρο,
- Περιβαλλοντική
- Εστίαση,
- Αναψυκτήρια,
- Κέντρα διασκέδασης, αναψυχής,
- Στάθμευση (κτίρια - γήπεδα).

Όροι & Περιορισμοί δόμησης:

Μέγιστη επιτρεπόμενη Κάλυψη: 15%

Συντελεστής Δόμησης, 0,15

Υψος κτιρίων: Κατά ΝΟΚ

Αποστάσεις κτιρίων από τον αγιαλό: 50 μ. για ξενοδοχεία και τουριστικές υποδομές

---

Επίσημο Έργο	ΕΛΙΒΙ HOTELS S.A.	
Έργο	ΕΙΔΙΚΟ ΧΩΡΙΚΟ ΣΧΕΔΙΟ ΣΤΡΑΤΗΓΙΚΗΣ ΕΠΕΝΔΥΣΗΣ: ΤΟΥΡΙΣΤΙΚΗ ΑΝΑΠΤΥΞΗ ΣΤΗ ΠΕΡΙΟΧΗ ΚΟΥΚΟΥΝΑΡΙΕΣ - ΝΗΣΟΥ ΣΚΙΑΘΟΥ, Π.Ε. ΜΑΓΝΗΣΙΑΣ	
Θέση έργου	ΚΟΥΚΟΥΝΑΡΙΕΣ - ΔΗΜΟΣ ΣΚΙΑΘΟΥ	
ΜΕΛΕΤΗΤΗΣ	ΑΕΚ-ΕΛΛΑΣ	
ΜΕΛΕΤΗ ΣΜΠΕ	ECHMES	
Νομικός Σύμβουλος	κ. Γεωργία Γιαννακούργου	
Μελέτη Γεωλογικής Καταστάσεως	ΓΕΝΤΕΡ ΓΕΩΤΕΧΝΙΚΗ ΕΠΕ Α.Ε.	
Τελεγραφική Αποτύπωση	ΙΩΑΝΝΗΣ ΑΛΕΞΙΟΥ ΤΟΠΟΓΡΑΦΟΣ ΜΗΧΑΝΙΚΟΣ	
Μελέτη	«Άλφα»	
ΕΙΔΙΚΟΥ ΣΧΕΔΙΟΥ ΧΩΡΙΚΗΣ ΑΝΑΠΤΥΞΗΣ ΣΤΡΑΤΗΓΙΚΗΣ ΕΠΕΝΔΥΣΗΣ (ΕΣΧΑΣΕ) «ΤΟΥΡΙΣΤΙΚΗ ΑΝΑΠΤΥΞΗ ΣΤΗ ΠΕΡΙΟΧΗ ΚΟΥΚΟΥΝΑΡΙΕΣ - ΝΗΣΟΥ ΣΚΙΑΘΟΥ, Π.Ε. ΜΑΓΝΗΣΙΑΣ»	1:1000	
α/α σχέδου	πίλος σχέδου	Ομάδα μελέτης
Π-01	ΧΑΡΤΗΣ ΕΣΧΑΣΕ	Ε. ΣΑΒΒΑΤΗΣ Κ. ΖΑΧΑΡΙΔΟΥ Α. ΤΣΙΛΙΠΟΥ Ε.Κ. ΣΥΜΒΟΥΛΟΣ ΚΑΙ Γ. ΓΕΩΡΓΙΟΥ ΚΑΙ Γ. ΓΕΩΡΓΙΟΥ
παραρτητικό	ΜΑΙΟΣ 2023	συντάκτης
κωδ. έργου	Κ. ΤΟΥΡΔΟΥΤΗ - Κ. ΖΑΧΑΡΙΔΟΥ	επιθεωρητής
κωδ. έργου	Κ. ΚΟΥΡΤΗΣ	συντάκτης
υπογραφή - οργάνωση μελέτης	Π. ΣΥΜΒΟΥΛΟΣ	